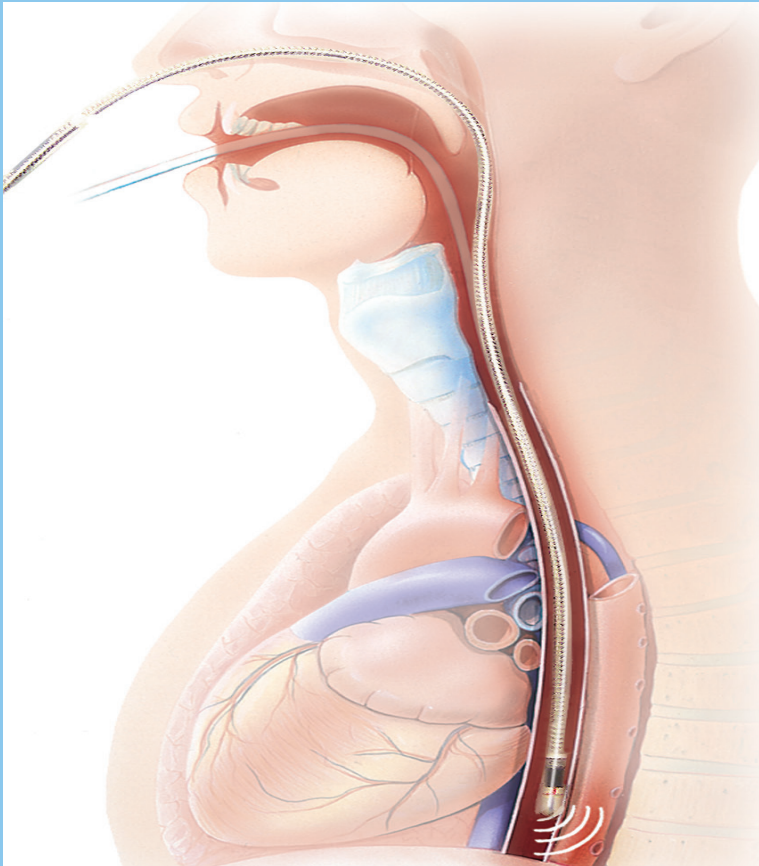


UTILISATION DU DOPPLER ŒSOPHAGIEN POUR GUIDER LA GESTION DES FLUIDES PÉROPÉRATOIRES



avec le soutien de :



CONTENU DE LA FORMATION

OBJECTIFS

8h30 à 11h00 :

Formation pratique en salle d'opération. Placement de la sonde et optimisation du signal. Critères de qualité du signal. Pièges potentiels. Exemples de titration liquidienne par mesure du volume d'éjection systolique obtenue par Doppler œsophagien.

11h00 à 12h30 :

Exposé et discussions sur: «Gestion liquidienne peropératoire: peut-on l'améliorer?»

12h30 :

Fin de la session de formation.



MOYENS MIS À DISPOSITION

- Livret de formation
- Articles de référence
- 1 anesthésiste tuteur
- Attestation de présence
- Certificat de stage



DÉROULEMENT DU STAGE

- ½ journée (matinée uniquement)
- **8h00 à 12h30** (arrivée demandée à 7h45 devant le bureau du Dr. Cholley)
- Sessions de 3 personnes maximum
- Frais d'inscription : 500 Euros

Formation théorique avec supports écrits, incluant une **évaluation avant et après la session**.

Possibilité d'intervention sur le site d'exercice du stagiaire pour accompagnement à la mise en place de la technique sur devis.



MODALITÉS D'INSCRIPTION

1. Les candidats soumettent leur demande d'inscription auprès du responsable commercial de leur secteur.
2. Gamida confirme ensuite au candidat la prise en charge de la formation à la date prévue et se charge d'établir la déclaration correspondante auprès du CNOM.



INFORMATIONS PRATIQUES

ACCUEIL DES STAGIAIRES

Hôpital Européen Georges Pompidou
20-40 rue LEBLANC
75908 PARIS CEDEX 15



Le stagiaire se présente devant le bureau du Dr. Cholley à 7h45

HORAIRES

De 07h30 à 12h30
De 13h30 à 18h30

ACCÈS

RER : C - Pont du Garigliano

Métro : 8 - Balard

Tramway : T3 - Balard ou Pont du Garigliano
Hôpital Européen Georges Pompidou

Bus : Lignes 42, 88, 169 - Hôpital Européen
Georges Pompidou

Voiture : Parking public «andré citroën» payant,
entrée 20 rue Leblanc



CONTACTS

HOPITAL EUROPÉEN GEORGES POMPIDOU

L'équipe des médecins formateurs :

Bernard Cholley

Chef de Service Anesthésie-Réanimation & Médecine Périopératoire

Tel: 01 56 09 25 15

Email: bernard.cholley@aphp.fr



Votre responsable commercial Gamida et Justine Crouail, Assistante de direction Ventes & Marketing (j.crouail@gamida.fr) se tiennent à votre disposition pour toute question.